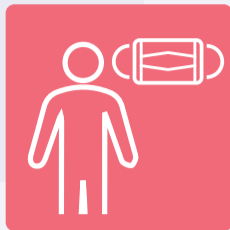


# 新型コロナウイルス 感染拡大防止対策について

みあれ感謝祭では皆様に安心安全に楽しんでいただくため、  
感染症拡大防止として様々な対策を行っております。  
以下の内容をご確認いただきご参加ください。

## ◆以下の項目に該当される方はご参加いただけません



### マスクを着用されていない方

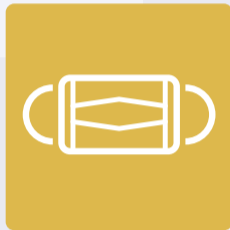
原則3歳以上の方はマスクを着用ください。



### 体調の悪い方

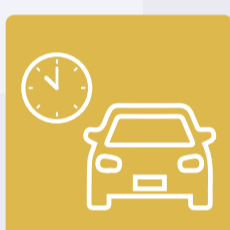
- ・発熱・咳など風邪のような症状のある方。
- ・新型コロナウイルス感染症陽性とされた方との濃厚接触があり、観察期間中の方。
- ・同居家族や身近な知人に感染が疑われている方。

## ◆お客様へのお願い



### マスク着用をお願い

会場内では、マスク（不織布推奨）着用をお願いしています。  
※飲食時を除く



### 交通機関等の分散利用

お車での来場、お時間に余裕を持った分散来場にご協力お願いいたします。



### 会場入口での検温

ご参加の皆様には入口での検温にご協力ください。  
※37.5℃以上の方はご参加出来ません



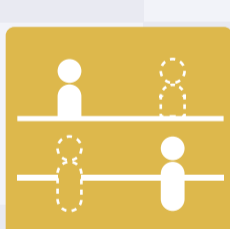
### 手指のこまめな手洗い・消毒

流水によるこまめな手洗い及び各所設置の消毒液での手指消毒をお願いします。



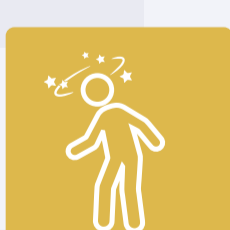
### 歓声・大声での会話は控えて

観覧中の歓声等を含め、大声での会話は控えましょう。  
大きな拍手・手拍子で盛り上げましょう。



### 飲食についてのお願い

指定された飲食エリア以外での飲食は控えましょう。  
飲食中の会話は控えましょう。飲食エリアは当日ご案内します。



### 体調が悪くなったら

体調が悪くなった場合はお近くのスタッフにお声がけください。

## ◆スタッフの感染対策について

- 出演者・全スタッフ・関係者の検温を行い、健康状態のチェックを実施いたします。
- マスクまたはフェイスシールド着用を義務化し業務に就きます。
- 出演者・全スタッフ・関係者はこまめな手洗い、手指消毒を徹底します。
- 館内設備の定期的な清掃・除菌を徹底して行います。
- 発熱等の体調不良が確認された場合、該当者は業務に就きません。
- 体調不良者発生などの異変が起こった場合は、ただちに保健所など保険行政機関や近隣の医療機関と連携し、出演者とスタッフの健康と安全を確保する策を速やかに講じます。